

# OSER

## UN MOMENT DE DÉTENTE EN WALLONIE!



### CONSEILS & ASTUCES POUR SE PRÉPARER AU MIEUX

ACTIVITÉS

BUDGET

TRANSPORT

HÉBERGEMENT

# SOMMAIRE

**4·9**

TOUT  
LE MONDE  
A DROIT  
À UNE PAUSE

**10·15**

1. TROUVER  
LA BONNE  
ACTIVITÉ

**16·19**

2. DÉFINIR  
LE BUDGET  
GLOBAL

**20·25**

3. TROUVER  
LE BON MOYEN  
DE TRANSPORT

**26·29**

4. TROUVER UN  
HÉBERGEMENT  
SELON  
SON BUDGET

**30·37**

5. BONS PLANS

Éditeur responsable:  
Barbara Destrée, Commissaire générale au Tourisme  
74, avenue Gouverneur Bovesse • 5100 Namur (Jambes)

ACTION MENÉE PAR LE COMMISSARIAT GÉNÉRAL AU TOURISME  
DANS LE CADRE DU

PLAN WALLON  
DE LUTTE CONTRE  
LA PAUVRETÉ

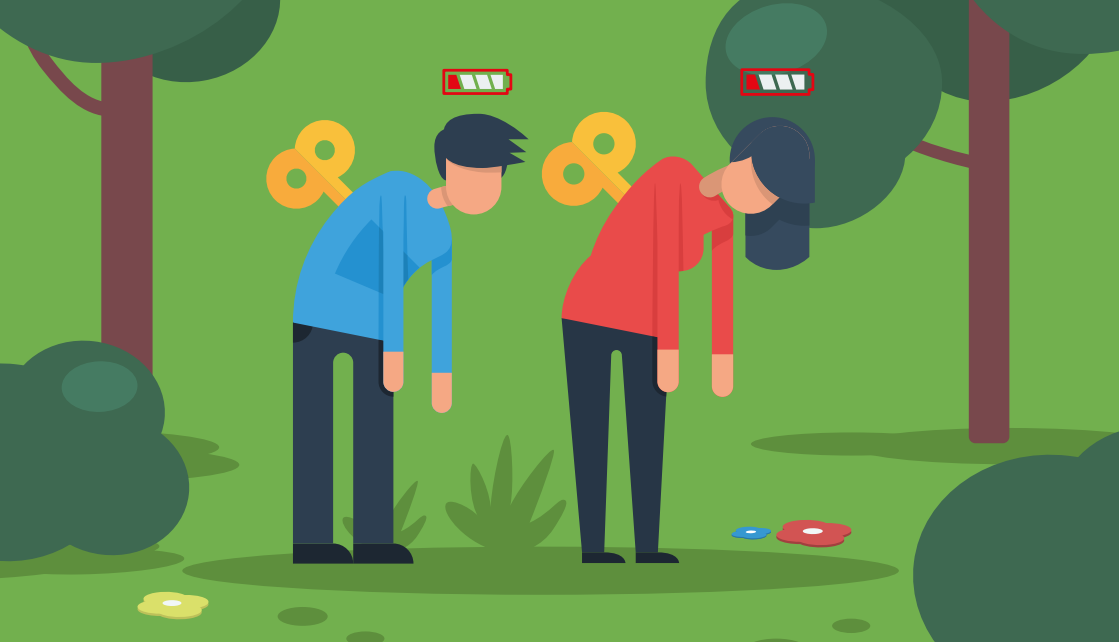




## **TOUT LE MONDE A DROIT À UNE PAUSE**

---

S'accorder un moment de détente, c'est en effet essentiel pour recharger ses batteries, pour ensuite mieux rebondir et alléger le stress du quotidien.



Quand le quotidien est difficile, s'autoriser un moment de détente devient secondaire car les freins sont nombreux. C'est pourtant essentiel au bien-être de toute personne !

**CERTAINES CHOSES PEUVENT PAR CONTRE FAIRE PEUR ET VOUS EMPÊCHER DE VOUS LANCER :**

- € Le coût
- 📍 La distance
- 👁️ La peur de l'inconnu
- 📌 Le manque d'information



**UNE PAUSE « DÉTENTE » : POURQUOI ?**

- Changer du quotidien
- Sortir de l'isolement
- Faire de nouvelles rencontres
- Se sentir intégré
- Découvrir une région, des nouveaux paysages
- Prendre du temps pour soi
- Consacrer du temps aux autres
- S'amuser en famille
- Apprendre
- Se reposer
- Retrouver confiance en soi





QU'EST-CE QUI ME RETIENT DE M'ACCORDER UNE PAUSE VACANCES?

J'AI PEUR...



Ce guide pratique a pour but de vous aider à préparer votre voyage ou votre activité, pour profiter d'un moment de détente en toute sérénité.

Construit selon 4 grandes thématiques sous forme de fiches-conseils et d'une fiche spécifique BONS PLANS, il vous aidera à préparer au mieux votre excursion ou votre séjour en Wallonie :

1. TROUVER LA BONNE ACTIVITÉ
2. DÉFINIR LE BUDGET GLOBAL
3. TROUVER LE BON MOYEN DE TRANSPORT
4. TROUVER UN HÉBERGEMENT
5. BONS PLANS







## 1. TROUVER LA BONNE ACTIVITÉ

---

Avant de partir, il est évidemment essentiel que vous puissiez trouver la bonne activité.

Celle qui plaira au groupe ou à la famille, qui sera accessible et qui correspondra à votre temps et à votre budget.

Grâce à cette fiche, préparez votre moment de détente en toute sérénité.





POSEZ-VOUS LES BONNES QUESTIONS POUR CHOISIR OÙ PASSER UNE BONNE JOURNÉE EN FAMILLE / AVEC VOS AMIS:



## MES CENTRES D'INTÉRÊTS / CEUX DE MA FAMILLE / MES AMIS

Qu'est-ce que j'aime ?

- Nature
- Sport
- Visites de musées, de châteaux
- Art
- ...

Quelle est ma condition physique et celle de mes proches ?

Qu'est-ce que je n'ai jamais fait et que j'aimerais tester ?

Qu'est-ce que je n'ai plus fait depuis longtemps ?



## OÙ SE TROUVE CETTE ACTIVITÉ ?

Combien de km y a-t-il entre mon domicile et l'activité ?

- Je calcule mon itinéraire: **Voir fiche-conseils 3 - Trouver le bon moyen de transport P21**



## COMMENT M'Y RENDRE ?

Si je n'ai pas de véhicule personnel: puis-je y accéder en transport en commun ?

- Je vérifie les possibilités de transports en commun dans ma région: **Voir fiche-conseils 3 - Trouver le bon moyen de transport P21**

Y-a-t-il un taxi social dans ma commune ou dans la commune de destination ?

Y-a-t-il des possibilités de transport collectif? Où puis-je trouver l'information ?

- Auprès de votre commune ou de votre CPAS
- Auprès du TEC (bus) et/ou de la SNCB (train): **voir fiche-conseils 3 - Trouver le bon moyen de transport P21**



## L'ACCESSIBILITÉ



Je souffre de difficultés pour marcher, je suis malentendant ou en chaise roulante...

Le site est-il accessible ?

Il est important que le lieu ou l'activité que vous choisirez puisse répondre à tous types de besoins spécifiques.

- Le logo Access-i certifie le niveau d'accessibilité d'un bâtiment ou d'un événement en fonction de 7 types de handicap.
- Pour trouver l'information, consultez le site [www.access-i.be](http://www.access-i.be)

Avant de partir, je vérifie aussi que l'attraction est adaptée à l'âge et à la taille de mon/mes enfant(s) et que le site est adapté pour les poussettes.




## AVANT DE PARTIR, JE ME RENSEIGNE SUR:

- La possibilité d'acheter les tickets d'entrée à l'avance ou de billets combinés (trajet/entrée...) **voir fiche-conseils 3 - Trouver le bon moyen de transport P21**
- Les horaires d'ouverture de l'attraction selon la période de l'année
- Un parking payant ou non
- La possibilité de retirer de l'argent sur place ou à proximité
- Les actualités SNCB/TEC (grèves éventuelles, retards...)



## ON N'Y PENSE PAS TOUJOURS...

- Un sac à dos, c'est beaucoup plus pratique qu'un sac à main !
- Des gourdes, c'est plus écolo que des bouteilles d'eau en plastique.
- Prévoyez des vêtements adaptés à la météo et emportez le nécessaire pour être à l'aise.
- Les animaux de compagnie ne sont pas forcément autorisés partout... 



CHOISISSEZ UN OBJECTIF À VOTRE PORTÉE, SUIVANT VOTRE SITUATION FAMILIALE, VOTRE BUDGET, VOS MOYENS DE TRANSPORT



### J'OPTE POUR UNE ACTIVITÉ D'UNE ½ JOURNÉE

Les possibilités ne manquent pas :

- Un **pique-nique** en pleine nature ;
- Un **jeu de piste** ou « **jeu-aventure** » avec les enfants, organisé par la Maison du Tourisme ou l'Office du Tourisme de votre commune ;
- Une **promenade balisée**, bien fléchée, comme celles de l'Adeps : [www.sport-adepts.be](http://www.sport-adepts.be) ;
- Un **musée** près de chez vous labellisé « Marmaille & Co » pour une visite de musée totalement famille : [www.museozoom.be/marmaille-co](http://www.museozoom.be/marmaille-co) (plus de 50 musées en Wallonie) ;
- La **visite d'un site touristique** d'accès gratuit (c'est le cas pour des jardins ou des domaines provinciaux).



### J'OPTE POUR UNE ACTIVITÉ D'UN JOUR

Toute une série d'activités s'offrent à vous dans les meilleurs prix :

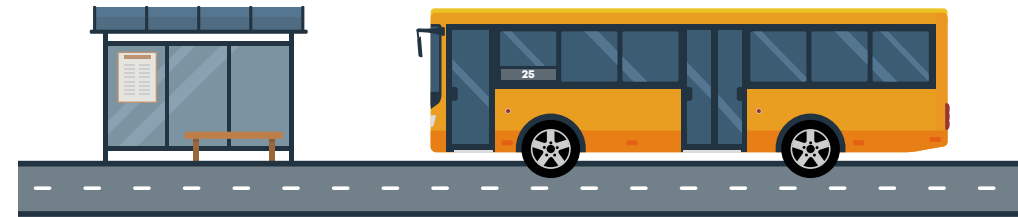
- Une **attraction** pour vous plonger au cœur d'un site naturel, culturel ou récréatif (idée : [www.365.be](http://www.365.be)) et où vous pourrez pique-niquer par exemple ;
- La **visite d'un ou plusieurs musées** au cœur d'une ville (idée : musées gratuits le 1<sup>er</sup> dimanche du mois) ;
- Une **visite guidée** et programmée par un Office du Tourisme ;
- Une **balade à pied ou à vélo** balisée proposée par votre Maison du Tourisme (demandez les plans des balades) ;
- Et pour les plus téméraires, un **jeu de piste « mobile »** en famille ou entre amis pour découvrir une autre ville ou une autre région de Wallonie.



## CONSEILS

À la recherche de bons plans sorties à prix minis en Wallonie ?

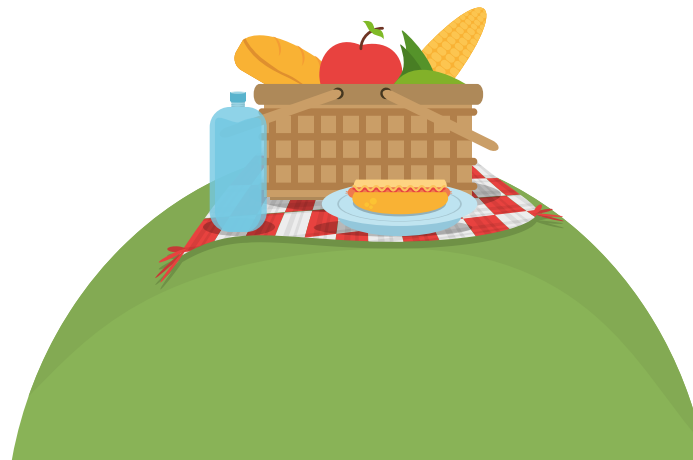
- Consultez la **fiche BONS PLANS P31**
- ou le site [www.walloniebelgiquetourisme.be](http://www.walloniebelgiquetourisme.be)
- ou encore le site [www.article27.be](http://www.article27.be) (pour un accès social à la culture)



## MA CHECK-LIST : QUE FAUT-IL EMPORTER ?

### PRÊT À PARTIR ? JE N'OUBLIE PAS...

- Mes papiers d'identité
- Un peu d'argent liquide (au cas où) & ma carte bancaire
- Les billets (transports en commun), aller et retour ! Les entrées de l'attraction (si pré-imprimées ou disponibles sur Smartphone)
- Mon itinéraire ou les horaires des transports en commun pour l'aller et pour le retour
- Mes cartes de réduction ou éventuels justificatifs
- Un pique-nique & de l'eau
- Mon appareil photo
- Un chapeau ou une casquette pour les enfants, de la crème solaire ou un parapluie (selon la météo)
- De quoi m'occuper ou occuper les enfants pendant le trajet
- Mon traitement médical (si nécessaire ou en cas de mal du transport)







## 2. DÉFINIR LE BUDGET GLOBAL

---

Pour toute activité, excursion ou vacances, il est important d'évaluer le budget global nécessaire.



## POSEZ-VOUS LES BONNES QUESTIONS AVANT, POUR ÉVITER LES MAUVAISES SURPRISES PENDANT VOTRE ESCAPADE

### LE COÛT DE L'ACTIVITÉ

- Combien coûte l'entrée de l'attraction ?
- Y-a-t-il des activités payantes, en plus du prix d'entrée ?
- À combien cela me revient-il pour toute la famille ?

#### BON À SAVOIR!

- Il y a parfois des combinés train/entrée: B-Excursion. Renseignez-vous! - Consultez la **fiche BONS PLANS** et la **fiche 3 - Trouver le bon moyen de transport P21**
- Dans certaines attractions, l'entrée est gratuite pour les enfants selon certaines tranches d'âge ou jusqu'à une certaine taille. Renseignez-vous! Vérifiez bien les autres types de gratuité ou d'avantages (Articles 27 / gratuit le 1<sup>er</sup> dimanche du mois...). Consultez la **fiche BONS PLANS P31**

### LE COÛT DU TRAJET ALLER/RETOUR

- Si vous partez avec votre propre véhicule, combien y a-t-il de km à faire et donc combien allez-vous dépenser en carburant ?
- Si vous utilisez les transports en commun, combien coûteront les tickets? Ou quelles sont les autres options possibles? Consultez la **fiche 3 - Trouver le bon moyen de transport P21**



#### CONSEILS

Calculez le meilleur itinéraire & le temps de parcours sur:

› [Google Maps - maps.google.com](https://www.google.com/maps)

Pour estimer votre budget carburant, rendez-vous sur:

› [Viamichelin - viamichelin.be](https://www.viamichelin.be)

› [Mappy - mappy.com](https://www.mappy.com)

### LE COÛT DES REPAS

- Devrez-vous acheter à manger sur place ?
- Pouvez-vous emmener votre pique-nique ?

### LE COÛT DE L'HÉBERGEMENT



À ne pas négliger dans le calcul des vacances, ce poste doit faire l'objet d'un calcul minutieux. Il existe beaucoup de solutions à petits budgets garantissant qualité, dépaysement et amusement!

Consultez la **fiche 4 - Trouver un hébergement selon son budget** ou rendez-vous sur le site [www.walloniebelgiquetourisme.be](http://www.walloniebelgiquetourisme.be) pour les bons plans hébergements.

### LE COÛT DES EXTRAS



- Si vous avez envie de ramener un souvenir (photo, objet...), de faire une activité supplémentaire payante, de vous offrir une glace, prévoyez toujours un petit budget 'extra'.





### **3. TROUVER LE BON MOYEN DE TRANSPORT**

---

**Vous avez choisi votre activité,  
vous avez défini votre budget...  
Reste le transport.**

Plusieurs possibilités, pour tous les budgets, s'offrent à vous. Ce chapitre est destiné à vous donner toutes les pistes pour préparer votre trajet en toute sérénité.





## VOTRE VÉHICULE PERSONNEL

Si vous disposez de votre propre véhicule, c'est la solution qui vous permettra d'être le plus autonome. Cela peut valoir la peine si vous partez en famille ou entre amis.

### AVANT DE PARTIR...

- Choisissez le meilleur itinéraire sur Google Maps - [maps.google.com](https://maps.google.com)
- Calculez ensuite le temps de parcours et le budget carburant sur:
  - › [Viamichelin - viamichelin.be](https://www.viamichelin.be)
  - › [Mappy - mappy.com](https://www.mappy.com)
- Vérifiez les possibilités de parking sur place (payant ou non)



## LES TRANSPORTS EN COMMUN

Opter pour le bus ou le train, c'est la solution zéro stress et bonne pour notre planète! 😊

**Commencez par regarder si votre destination est accessible en train ou en bus.**

Infos sur [www.letrain.be](https://www.letrain.be) ou sur [www.infotec.be](https://www.infotec.be)

### UTILISER LES TRANSPORTS EN COMMUN NÉCESSITE DE SE PRÉPARER À L'AVANCE.

- **Y a-t-il une gare accessible à pied?**  
Dois-je prendre un bus pour y aller?
- **Combien de temps cela va-t-il me prendre?**
- Pour cela, faites une simulation de votre itinéraire sur internet: [maps.google.com](https://maps.google.com)



- **Renseignez-vous au guichet** d'une gare ou au bureau TEC proche de chez vous. **Ou préparez votre trajet en train par téléphone: appelez le service clientèle de la SNCB au 02 528 28 28 (ouvert tous les jours de 7h à 21h30). Vous pouvez les appeler pour:**

- › les achats en ligne
- › les prix
- › les informations générales
- › les horaires et les B-Excursions
- › ...



- **Pensez à vous renseigner sur les avantages et la gratuité dans les transports en commun**

- › Carte famille nombreuse
- › Carte de réduction d'intervention majorée (BIM)
- › Gratuité pour les enfants de - 12 ans
- › Réduction pour les jeunes de 12 à 24 ans
- › Avantage pour les 65 ans et +



## CONSEILS

Consultez la **fiche BONS PLANS P31** pour trouver toutes les astuces et les bons plans pour voyager malin à prix réduits.





## LA CENTRALE DES MOINS MOBILES

Il s'agit d'un service de transport d'intérêt général mis en place par certaines communes ou CPAS.

**Son but?** Offrir des possibilités de transport aux personnes qui disposent d'un petit revenu et/ou qui ont une mobilité réduite. Les membres de la Centrale des Moins Mobiles font souvent appel à celle-ci pour une visite familiale, des courses, un rendez-vous chez le coiffeur ou chez le docteur... Cependant, toute autre demande peut être prise en considération. Si vous souhaitez vous rendre sur un site récréatif ou à une visite culturelle, n'hésitez pas à en faire la demande.

**Qui peut bénéficier du service?** Toute personne qui :

- dispose de revenus inférieurs à 2 fois le revenu d'intégration ;
- ne peut accéder ou accéder difficilement aux transports en commun pour cause de maladie, d'âge ou pour raisons temporaires (dans le plâtre par exemple).

**Cela fonctionne comment?** Si votre commune ou une commune proche organise ce type de centrale, vous pouvez demander à en être membre « utilisateur ». **Pour une somme de 10€ par an ou 5€ par demi-année, vous pouvez en tant que membre, faire appel à la centrale. Il faut cependant introduire la demande de trajet minimum 48 heures à l'avance.** Au jour et à l'heure prévue du rendez-vous, le volontaire « chauffeur » vient vous chercher à votre domicile et assure le trajet demandé. À la fin du trajet, vous payez l'indemnité due au chauffeur volontaire en fonction du nombre de kilomètres parcourus. **L'indemnité ne peut excéder 0,35€/km** (tarif 2019).

[www.centraledesmoinsmobiles.be](http://www.centraledesmoinsmobiles.be)

Contact : Taxistop asbl – 070 22 22 92 – [cmm@taxistop.be](mailto:cmm@taxistop.be)



## LES TAXIS SOCIAUX

En Wallonie, vous pouvez faire appel aux **services de transports d'intérêt général** (STIG), appelés communément « taxis sociaux ». Des CPAS et des associations mettent ces services en place dans votre région. Vous payez un montant autour de 0,36 € par kilomètre parcouru ou un forfait de maximum 2,60 €.

Pour retrouver tous les transports d'intérêt général dans votre région :

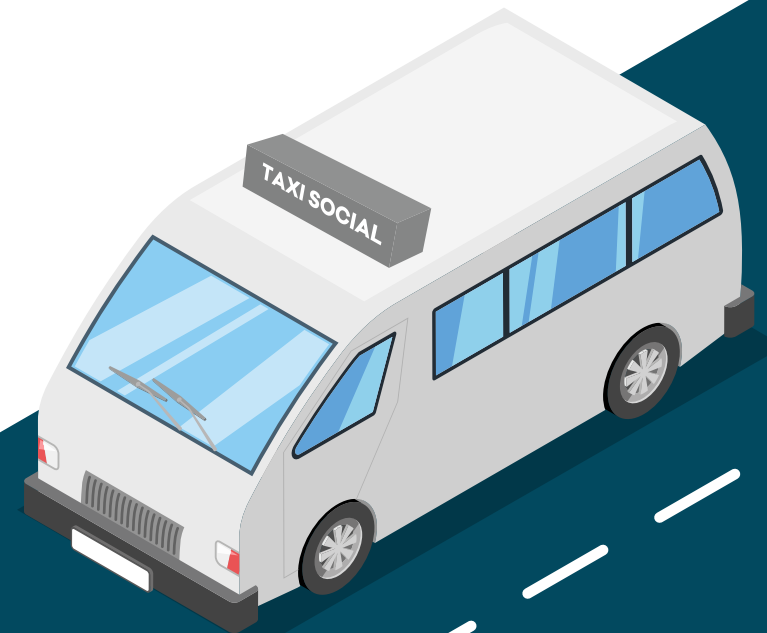
[www.mobilite.wallonie.be](http://www.mobilite.wallonie.be)

Remarque: les tarifs sont indexés en juillet de chaque année. Vérifiez l'information!



### CONSEILS

**Contactez votre commune, votre CPAS ou une association que vous connaissez** et qui pourra vous renseigner.





## 4. TROUVER UN HÉBERGEMENT SELON SON BUDGET

---

**Vous souhaitez prolonger  
la journée de détente en séjour  
entre amis ou en famille ?**

Plusieurs hébergements en Wallonie offrent des prix abordables ou pratiquent des réductions sous certaines conditions. C'est le cas pour les Auberges de Jeunesse, les Gîtes d'étape, les centres d'hébergement de tourisme social...





## CONSEILS

Voici quelques pistes pour trouver l'hébergement en Wallonie qui vous convient à des prix abordables. Cherchez un hébergement :

- type Auberge de Jeunesse, camping ou Gîte d'étape (Kaleo);
- lié à la mutuelle ou à votre syndicat et qui offre une réduction;
- facilement accessible en transport en commun si vous n'avez pas de véhicule;
- à partir duquel vous pourrez vous balader, participer à une visite guidée ou louer un vélo à prix raisonnable;
- qui dispose, ou est à proximité, d'équipements sportifs ou d'animations (une piscine communale, plaine de jeux, base de loisirs...).

Consultez la **fiche BONS PLANS P31** pour plus d'infos !

## MA CHECK-LIST :

### À QUOI FAUT-IL PENSER AVANT DE RÉSERVER UN HÉBERGEMENT ?

- Quels sont les moyens de paiement sur place ?
- Si je souhaite emmener mon chien, les animaux domestiques sont-ils admis ?
- Y-a-t-il des commerces à proximité ?
- Quelles sont les activités de loisirs à proximité ?
- Y-a-t-il du Wifi, de l'Internet disponible ?
- Si je n'ai pas de véhicule, quels sont les moyens de transports en commun sur place ?



### ON N'Y PENSE PAS TOUJOURS...

Avant de partir, pensez à vérifier :

- Si des draps & essuies sont mis à disposition sur place (gratuits ou non) ;
- Si des articles de toilette sont mis à disposition sur place (surtout pour le savon, le papier wc... dans les auberges de jeunesse et les campings).

Pour éviter de perdre vos bagages, surtout si vous voyagez avec des enfants, pensez à indiquer votre nom sur votre valise ou sac.





## 5. BONS PLANS

---

Réductions, activités gratuites, promotions... Il existe de nombreuses possibilités pour passer du bon temps en Wallonie, à prix réduits. Retrouvez dans cette rubrique tous nos bons plans, pour la mobilité, les activités & le logement.



## SYSTÈME ARTICLE 27

article  
27

Ce système vous permet d'accéder à des activités culturelles et touristiques et à des événements, pour seulement 1,25 € par personne.

### POUR QUI ?

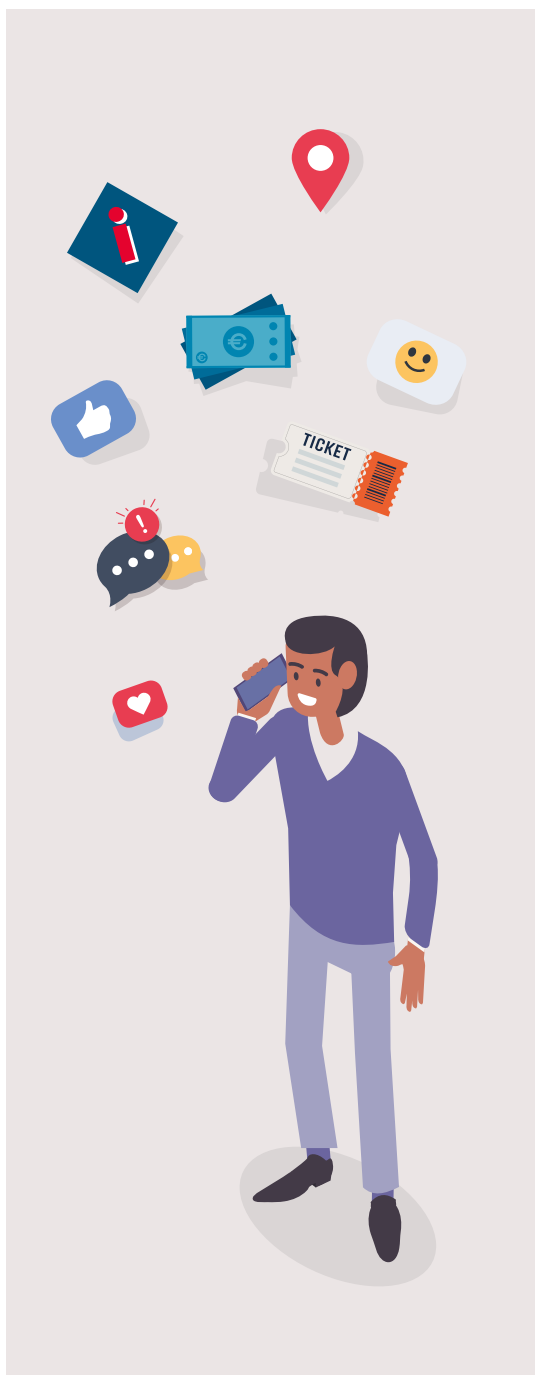
Pour toute personne inscrite dans une association luttant contre la pauvreté et partenaire d'Article 27 (exemples : CPAS, Insertion socioprofessionnelle, Maison d'accueil...)

### COMMENT FAIRE ?

Article 27 ne procède jamais à une distribution directe des tickets, ceux-ci sont remis par les travailleurs sociaux. Prenez donc contact avec le travailleur social en charge de votre dossier.

**Consultez l'agenda culturel et plus d'infos sur :**

[www.article27.be](http://www.article27.be)



## ATTRACTIONS ET MUSÉES

### MUSÉES GRATUITS EN WALLONIE ET À BRUXELLES

- Plus 150 musées sont gratuits le 1<sup>er</sup> dimanche du mois en Wallonie et à Bruxelles
- Plusieurs sont gratuits les premiers mercredis du mois
- Certains sont gratuits et ouverts en permanence

**Plus d'infos sur :**

[www.artsetpublics.be](http://www.artsetpublics.be)

### MUSEUMPASS

**MUSEUM  
PASS  
MUSÉES**

Ce pass permet de visiter plein de musées belges pendant un an, quand vous voulez

et autant de fois que vous le souhaitez! Le tarif normal est de 50€/an par personne. Il existe un tarif social Article 27 pour 10€/an.

**Comment y avoir droit ?** Vous devez l'acheter à l'accueil des musées participants (pas en ligne) sur présentation d'un ticket Article 27. Ensuite, enregistrez votre Pass avec vos données personnelles sur le site [www.museumpassmusees.be](http://www.museumpassmusees.be)

## LES BUREAUX D'INFORMATION TOURISTIQUE



### MAISONS DU TOURISME, OFFICE DU TOURISME OU SYNDICATS D'INITIATIVE

Dans la région que vous visitez, il existe au moins une Maison du Tourisme, un Office du Tourisme ou un Syndicat d'Initiative dont le rôle est de répondre à vos demandes d'informations touristiques. Ces bureaux mettent à votre disposition de la documentation touristique et organisent des visites guidées ou des activités thématiques. Vous pouvez également y trouver des cartes de randonnée pédestre ou à vélo (certaines sont payantes d'autres gratuites).

N'hésitez pas à pousser la porte de ces bureaux d'informations touristiques. Chacun dispose également d'un site internet.

**Pour trouver un bureau d'information, rendez-vous sur :**

[walloniebelgiquetourisme.be](http://walloniebelgiquetourisme.be)





## TROUVER DES ACTIVITÉS GRATUITES, BONS DE RÉDUCTION, PASS TOURISTIQUES ET VISITES PAS CHÈRES EN WALLONIE

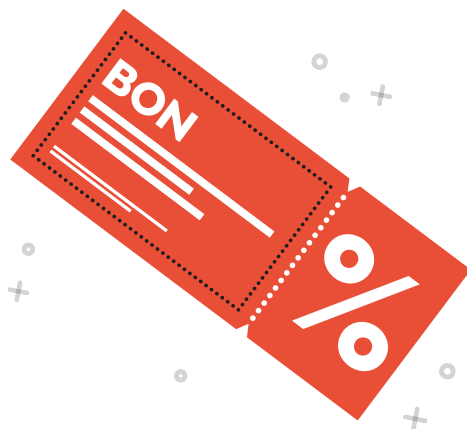
### Votre budget est serré ? Pas de panique !

Bons de réduction, accès gratuits, Pass, avantages famille... Il existe en Wallonie plein d'offres touristiques avantageuses. Profitez-en !

Rendez-vous sur le site du Tourisme en Wallonie :

[walloniebelgiquetourisme.be](http://walloniebelgiquetourisme.be)

- **Idées** d'activités et notamment des propositions de circuits à moindre coût.
- **Bons de réduction (Jusqu'à 50 %)** sur des attractions en Wallonie.
- **Itinéraires de balades** à pied ou à vélo ainsi que des **guides de villes** wallonnes.



### VOUS TROUVEREZ NOTAMMENT :

- **15 idées de balades familiales** pour découvrir la Wallonie insolite
- La brochure Escapades en Wallonie avec plus de **88 bons de réduction**
- **45 circuits vélo et balades à vélo** avec niveaux de difficulté, accessibles aux enfants
- **26 balades pour marcheurs** de tous niveaux avec balisage, conseils, etc
- ...

## LOGER MALIN À PRIX MINIS EN WALLONIE

Rendez-vous sur le site du Tourisme en Wallonie :

[walloniebelgiquetourisme.be](http://walloniebelgiquetourisme.be)

Pour trouver des idées d'hébergements qui offrent des prix abordables ou qui pratiquent des réductions (Auberges de Jeunesse, Gîtes d'Étape, Villages de vacances, campings...):

### VOUS Y TROUVEREZ :

- **Des bons de réduction** : 10% sur le prix d'un séjour, 1 nuitée gratuite, ou encore jusqu'à 50 € de réduction sur des séjours en Wallonie.
- **Des séjours familles à prix abordables** : la Wallonie compte 8 Auberges de Jeunesse, des Gîtes d'étape (Kaleo) et des centres de vacances pour un séjour de qualité à petit prix, en ville ou en pleine nature.





## VOYAGER MALIN À PETITS PRIX : C'EST POSSIBLE!

### LES TICKETS B-EXCURSION

Le B-Excursion combine :

- Le voyage aller-retour en train, le même jour ;
- L'entrée à l'attraction ou au musée ;
- Et éventuellement les trajets complémentaires en bus, tram ou métro.

En achetant une formule globale, vous bénéficiez d'une réduction sur chacun des éléments qui la composent. **Super avantageux et très relax!**

#### BON À SAVOIR!

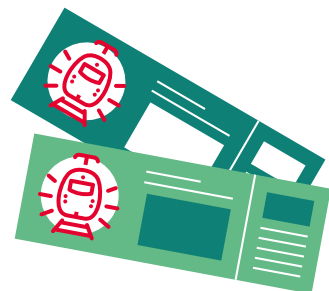
Les B-Excursions sont en vente dans toutes les gares belges, aux guichets ou aux automates, et en ligne sur [www.belgianrail.be/fr/loisirs](http://www.belgianrail.be/fr/loisirs)

Vérifiez la période de validité et les heures d'ouverture de votre attraction.

### RÉDUCTION FAMILLES NOMBREUSES : TOUTE LA FAMILLE À MOITIÉ PRIX!

Les familles de 3 enfants et plus peuvent bénéficier d'une carte de réduction "Familles Nombreuses". Grâce à cette carte, vous voyagez à prix réduit.

- **Gratuité** pour les moins de 12 ans (seuls ou accompagnés) en 2<sup>e</sup> classe ;
- **50% moins cher** pour les adultes et les enfants de plus de 12 ans ;
- **Partout** et sans restriction horaire ;
- Plus de confort: 50% de réduction pour toute la famille en **1<sup>re</sup> classe** (réduction non valable sur l'achat d'un surclassement) ;
- Attention, la **carte de réduction est indispensable** lors de votre achat et de votre voyage.



### VOYAGEZ LE WEEK-END À -50% AVEC LE «BILLET WEEK-END» DE LA SNCB!

Si vous ne bénéficiez pas d'une carte "Familles Nombreuses" ou d'un autre avantage tarifaire, la SNCB propose des billets weekend à -50%!

- Aller-retour vers toutes les destinations en Belgique ;
- Du vendredi (à partir de 19h) au dimanche inclus.

### LE RAIL PASS

Idéal à partir de 26 ans!

Vous voyagez souvent ? **Ce pass de 10 voyages est la solution parfaite !**

- Valable dans toute la Belgique ;
- Pass économique: vous achetez un pass pour 10 voyages, aller simple en 2<sup>e</sup> classe, pour un tarif avantageux ;
- Non nominatif: utilisez-le à plusieurs. 😊

### LE GO PASS

Pour les moins de 26 ans qui voyagent occasionnellement, la SNCB propose le **Go Pass 10** qui permet de profiter d'un billet vraiment pas cher pour un trajet en Belgique.

- En 2<sup>e</sup> classe, aller simple ou aller-retour ;
- Partout en Belgique.

### LE TRAIN? GRATUIT POUR LES ENFANTS DE MOINS DE 12 ANS!

Le saviez-vous ? Le trajet en train est **gratuit pour les enfants de moins de 12 ans** (jusqu'à 4 enfants max) qui sont accompagnés d'un voyageur de plus de 12 ans et muni d'un titre de transport valable.



#### CONSEILS

Consultez toutes les formules tarifaires, réductions et conditions d'octroi sur [www.belgiantrain.be](http://www.belgiantrain.be)

- › Cliquez sur « Menu »
- › Ensuite « Billets & Abonnements »

# EN AVANT LA DÉTENTE!

...EN TOUTE SÉRÉNITÉ!

